



## บันทึกข้อความ

ส่วนราชการ กองการศึกษา ศาสนา และวัฒนธรรม องค์การบริหารส่วนตำบลพงศประศาสน์

ที่ ปข 74205/315

วันที่ 2 กันยายน 2568

เรื่อง รายงานสถิติการใช้ลานกีฬา/สนามกีฬาในเขตพื้นที่ตำบลพงศประศาสน์ ประจำปีงบประมาณ

พ.ศ.2568

เรียน นายองค์การบริหารส่วนตำบลพงศประศาสน์

ด้วย กองการศึกษา ศาสนา และวัฒนธรรม องค์การบริหารส่วนตำบลพงศประศาสน์ ได้จัดให้มีลานกีฬา และสนามกีฬาในพื้นที่ เพื่อส่งเสริมการเล่นกีฬาและใช้เวลาว่างให้เกิดประโยชน์ ให้แก่ เด็ก เยาวชน และประชาชนในพื้นที่ตำบลพงศประศาสน์ จำนวน 9 แห่ง ให้มีสุขภาพแข็งแรง มีพื้นฐาน และทักษะในการเล่นกีฬาประเภทต่าง ๆ เพื่อต่อยอดในการส่งเสริมและพัฒนากีฬาด้านการกีฬาประเภทต่าง ๆ ให้แก่ เด็ก และเยาวชนที่สนใจต่อไป และได้มีการจัดทำข้อมูลและสถิติในการใช้ลานกีฬาและสนามกีฬา เป็นประจำทุกปี นั้น

บัดนี้ กองการศึกษา ศาสนา และวัฒนธรรม ได้สำรวจและสรุปสถิติการใช้ลานกีฬาและสนามกีฬาของตำบลพงศประศาสน์ ดังกล่าว เรียบร้อยแล้ว จึงขอรายงานสถิติการใช้ลานกีฬา/สนามกีฬาในเขตพื้นที่ตำบลพงศประศาสน์ ประจำปีงบประมาณ พ.ศ.2568 มาพร้อมหนังสือนี้ รายละเอียดปรากฏตามเอกสารแนบท้าย

จึงเรียนมาเพื่อโปรดทราบ

(ลงชื่อ)

(นางสาวพรนิภา สุขศรีลิ้มอนันต์)

ตำแหน่ง นักวิชาการศึกษานำศูนย์

(ลงชื่อ)

(นางสาวนิลวรรณ คชเวช)

ตำแหน่ง ปลัดองค์การบริหารส่วนตำบลพงศประศาสน์ รักษาการแทน

ผู้อำนวยการกองการศึกษา ศาสนา และวัฒนธรรม

(ลงชื่อ)

(นางสาวนิลวรรณ คชเวช)

ตำแหน่ง ปลัดองค์การบริหารส่วนตำบลพงศประศาสน์

(ลงชื่อ)

(นายธนาชัย บัวช่วง)

ตำแหน่ง นายองค์การบริหารส่วนตำบลพงศประศาสน์

รายงานข้อมูลสถิติการใช้ลานกีฬา/สนามกีฬา ประจำปีงบประมาณ พ.ศ.2568

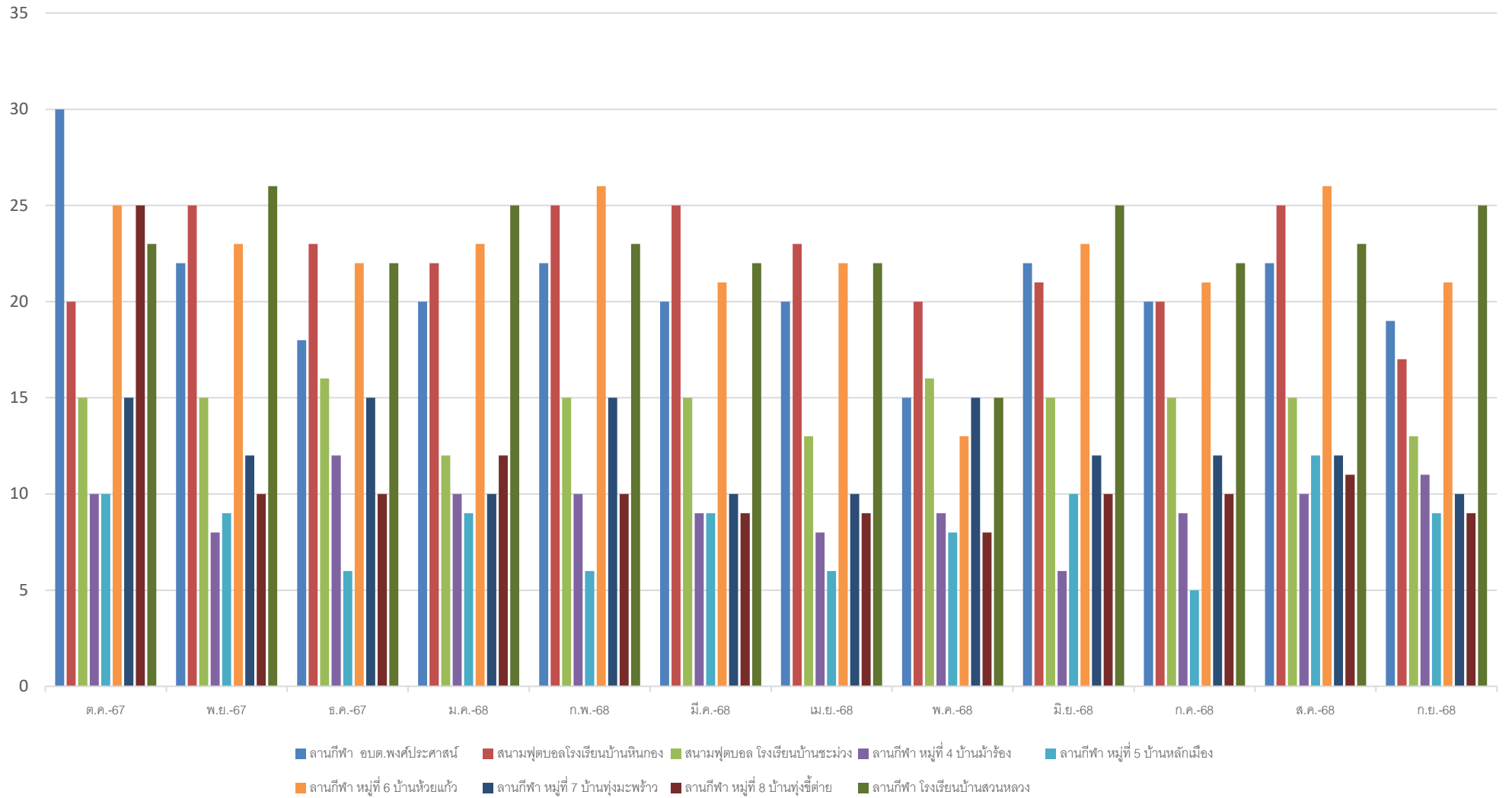
องค์การบริหารส่วนตำบลพงศ์ประศาสน์

ลำดับ ที่	ชื่อลานกีฬา/สนามกีฬา	ต.ค.67	พ.ย.67	ธ.ค.67	ม.ค.68	ก.พ.68	มี.ค.68	เม.ย.68	พ.ค.68	มิ.ย.68	ก.ค.68	ส.ค.68	ก.ย.68	หมายเหตุ
1	ลานกีฬา อบต.พงศ์ประศาสน์	20	18	15	18	20	18	20	9	18	16	20	18	
2	สนามฟุตบอลโรงเรียนบ้านหินกอง	23	20	22	20	23	22	23	18	20	18	23	16	
3	สนามฟุตบอล โรงเรียนบ้านชะมวง	13	10	14	10	13	12	13	15	10	10	13	12	
4	ลานกีฬา หมู่ที่ 4 บ้านมารอง	8	7	6	7	8	6	8	5	7	5	8	9	
5	ลานกีฬา หมู่ที่ 5 บ้านหลักเมือง	6	8	5	8	6	7	6	4	8	4	6	8	
6	ลานกีฬา หมู่ที่ 6 บ้านห้วยแก้ว	24	22	20	22	24	19	22	12	22	19	24	20	
7	ลานกีฬา หมู่ที่ 7 บ้านทุ่งมะพร้าว	10	9	11	9	10	9	10	12	9	8	10	9	
8	ลานกีฬา หมู่ที่ 8 บ้านทุ่งขี้ต่าย	9	8	7	8	9	8	9	5	8	9	9	7	
9	ลานกีฬา โรงเรียนบ้านสวนหลวง	22	23	20	23	22	19	22	12	23	18	22	25	
รวมทั้งสิ้น		135	125	120	125	135	120	133	92	125	107	135	124	

# แผนภูมิแสดงข้อมูลสถิติการใช้ลานกีฬา/สนามกีฬา ประจำปีงบประมาณ พ.ศ.2568

## องค์การบริหารส่วนตำบลพงศ์ประศาสน์

ชื่อแผนภูมิข้อมูลสถิติการใช้ลานกีฬา/สนามกีฬา ประจำปีงบประมาณ พ.ศ.2568





## บันทึกข้อความ

ส่วนราชการ กองการศึกษา ศาสนา และวัฒนธรรม องค์การบริหารส่วนตำบลพงศประศาสน์

ที่ ปช 74205/314

วันที่ 2 กันยายน 2568

เรื่อง รายงานฐานข้อมูลลานกีฬา/สนามกีฬาในเขตพื้นที่ตำบลพงศประศาสน์

เรียน นายองค์การบริหารส่วนตำบลพงศประศาสน์

ด้วย กองการศึกษา ศาสนา และวัฒนธรรม องค์การบริหารส่วนตำบลพงศประศาสน์ ได้ดำเนินการสำรวจฐานข้อมูลลานกีฬา/สนามกีฬาในเขตพื้นที่ตำบลพงศประศาสน์หมู่บ้าน ที่ 1 - 10 โดยมีวัตถุประสงค์ เพื่อเป็นข้อมูลในการปรับปรุงและพัฒนาลานกีฬา/สนามกีฬาในเขตพื้นที่ตำบลพงศประศาสน์ และเพื่อให้ประชาชนได้ออกกำลังกาย และใช้เวลาว่างให้เป็นประโยชน์

บัดนี้ การสำรวจข้อมูลฯ ดังกล่าว ได้เสร็จสิ้นลงแล้ว จึงขอรายงานฐานข้อมูลลานกีฬา/สนามกีฬาในเขตพื้นที่ตำบลพงศประศาสน์ มาพร้อมหนังสือนี้ รายละเอียดตามเอกสารแนบท้าย

จึงเรียนมาเพื่อโปรดทราบ

(ลงชื่อ)

(นางสาวพรนิภา สุขศรีลิ้มอนันต์)

ตำแหน่ง นักวิชาการศึกษานำนาฎการ

(ลงชื่อ)

(นางสาวนิลวรรณ คชเวช)

ตำแหน่ง ปลัดองค์การบริหารส่วนตำบลพงศประศาสน์ รักษาการแทน  
ผู้อำนวยการกองการศึกษา ศาสนา และวัฒนธรรม

(ลงชื่อ)

(นางสาวนิลวรรณ คชเวช)

ตำแหน่ง ปลัดองค์การบริหารส่วนตำบลพงศประศาสน์

(ลงชื่อ)

(นายธนาชัย บัวช่วง)

ตำแหน่ง นายองค์การบริหารส่วนตำบลพงศประศาสน์

ฐานข้อมูลข้อมูลลานกีฬา/สนามกีฬาในเขตพื้นที่ตำบลพงศ์ประศาสน์

อำเภอบางสะพาน จังหวัดประจวบคีรีขันธ์

ลำดับที่	ชื่อลานกีฬา/สนามกีฬา	ที่อยู่	หมายเหตุ
1	ลานกีฬา/สนามกีฬา หมู่ที่ 1	องค์การบริหารส่วนตำบลพงศ์ประศาสน์ 200 หมู่ที่ 1 ตำบลพงศ์ประศาสน์ อำเภอบางสะพาน จังหวัดประจวบคีรีขันธ์	
2	ลานกีฬา/สนามกีฬา หมู่ที่ 2	โรงเรียนบ้านหินกอง หมู่ที่ 2 บ้านหินกอง ตำบลพงศ์ประศาสน์ อำเภอบางสะพาน จังหวัดประจวบคีรีขันธ์	
3	ลานกีฬา/สนามกีฬา หมู่ที่ 3	โรงเรียนบ้านชะมวง หมู่ที่ 3 บ้านชะมวง ตำบลพงศ์ประศาสน์ อำเภอบางสะพาน จังหวัดประจวบคีรีขันธ์	
4	ลานกีฬา/สนามกีฬา หมู่ที่ 4	ศาลาประชาคมหมู่บ้าน หมู่ที่ 4 บ้านมารอง ตำบลพงศ์ประศาสน์ อำเภอบางสะพาน จังหวัดประจวบคีรีขันธ์	
5	ลานกีฬา/สนามกีฬา หมู่ที่ 5	ศาลาประชาคมหมู่บ้าน หมู่ที่ 5 บ้านหลักเมือง ตำบลพงศ์ประศาสน์ อำเภอบางสะพาน จังหวัดประจวบคีรีขันธ์	
6	ลานกีฬา/สนามกีฬา หมู่ที่ 6	ศาลาประชาคมหมู่บ้าน หมู่ที่ 6 บ้านห้วยแก้ว ตำบลพงศ์ประศาสน์ อำเภอบางสะพาน จังหวัดประจวบคีรีขันธ์	
7	ลานกีฬา/สนามกีฬา หมู่ที่ 8	ศาลาประชาคมหมู่บ้าน หมู่ที่ 8 บ้านทุ่งขี้ต่าย ตำบลพงศ์ประศาสน์ อำเภอบางสะพาน จังหวัดประจวบคีรีขันธ์	
8	ลานกีฬา/สนามกีฬา หมู่ที่ 9	โรงเรียนบ้านสวนหลวง หมู่ที่ 9 บ้านสวนหลวง ตำบลพงศ์ประศาสน์ อำเภอบางสะพาน จังหวัดประจวบคีรีขันธ์	
9	ลานกีฬา/สนามกีฬา หมู่ที่ 10	ศาลาประชาคมหมู่บ้าน หมู่ที่ 10 บ้านทุ่งนุ่น ตำบลพงศ์ประศาสน์ อำเภอบางสะพาน จังหวัดประจวบคีรีขันธ์	



ผู้รับรองข้อมูล

(นางสาวนิลวรรณ คชเวช)

ปลัดองค์การบริหารส่วนตำบลพงศ์ประศาสน์

ลานกีฬา/สนามกีฬา หมู่ที่ 1 บ้านฝายท่า  
ตำบลพงศ์ประศาสน์ อำเภอบางสะพาน จังหวัดประจวบคีรีขันธ์



ลานกีฬา/สนามกีฬา หมู่ที่ 2 บ้านหินกอง  
ตำบลพงศ์ประศาสน์ อำเภอบางสะพาน จังหวัดประจวบคีรีขันธ์



ลานกีฬา/สนามกีฬา หมู่ที่ 3 บ้านชะมวง  
ตำบลพงศ์ประศาสน์ อำเภอบางสะพาน จังหวัดประจวบคีรีขันธ์



ลานกีฬา/สนามกีฬา หมู่ที่ 4 บ้านม้าร้อง  
ตำบลพงศ์ประศาสน์ อำเภอบางสะพาน จังหวัดประจวบคีรีขันธ์



ลานกีฬา/สนามกีฬา หมู่ที่ 6 บ้านห้วยแก้ว  
ตำบลพงศ์ประศาสน์ อำเภอบางสะพาน จังหวัดประจวบคีรีขันธ์



ลานกีฬา/สนามกีฬา หมู่ที่ 7 บ้านทุ่งมะพร้าว  
ตำบลพงศ์ประศาสน์ อำเภอบางสะพาน จังหวัดประจวบคีรีขันธ์



ลานกีฬา/สนามกีฬา หมู่ที่ 8 บ้านทุ่งขี้ต่าย  
ตำบลพงศ์ประศาสน์ อำเภอบางสะพาน จังหวัดประจวบคีรีขันธ์



ลานกีฬา/สนามกีฬา หมู่ที่ 9 บ้านต้นทองกลาง  
ตำบลพงศ์ประศาสน์ อำเภอบางสะพาน จังหวัดประจวบคีรีขันธ์



# เผยแพร่ข้อมูลทางเว็บไซต์

สำนักงานบริหารส่วนตำบลผดุงศิรประจักษ์

Pongprasat Subdistrict Administrative Organization Phrachung Khiri Khon

“เป็นตำบลนำอยู่กระฉิบมาคนสะดวก  
เป็นศูนย์กลางการท่องเที่ยว มีสิ่งคม ชุมชนที่เข้มแข็ง  
และมีการบริหารจัดการที่ดีตามหลักธรรมาภิบาล”

นายประวิทย์ รัตนพงษ์

ข่าวประชาสัมพันธ์ องค์การบริหารส่วนตำบลผดุงศิรประจักษ์

#	รายการงาน/ชื่อ	เรียนโดย	จำนวน
1	ฐานข้อมูลงานกีฬา/สนามกีฬา	อช. พงศภัคประจักษ์	4
2	ฐานข้อมูลงานกีฬา/สนามกีฬา องค์การบริหารส่วนตำบลผดุงศิรประจักษ์	อช. พงศภัคประจักษ์	-
3	ฐานข้อมูลงานกีฬา/สนามกีฬา ในเขตพื้นที่อำเภอผดุงศิรประจักษ์	ผู้แทนโรงเรียน	416

เว็บไซต์ของเราใช้คุกกี้ เพื่อจัดการข้อมูลส่วนบุคคล และพัฒนาประสบการณ์การใช้งานให้กับผู้ใช้ ในรายละเอียดเพิ่มเติม

สำนักงานบริหารส่วนตำบลผดุงศิรประจักษ์

Pongprasat Subdistrict Administrative Organization Phrachung Khiri Khon

“เป็นตำบลนำอยู่ การคมนาคมสะดวก  
เป็นศูนย์กลางการท่องเที่ยว มีสิ่งคม ชุมชนที่เข้มแข็ง  
และมีการบริหารจัดการที่ดีตามหลักธรรมาภิบาล”

นายประวิทย์ รัตนพงษ์

ฐานข้อมูลงานกีฬา/สนามกีฬา องค์การบริหารส่วนตำบลผดุงศิรประจักษ์

โพสเมื่อวันที่ 08 พฤษภาคม 2025 เวลา 00:00 น. ชื่อผู้ใช้ อช. พงศภัคประจักษ์

องค์การบริหารส่วนตำบลผดุงศิรประจักษ์ ได้มีฝ่ายกีฬา และสนามกีฬาในท้องถิ่น เพื่อส่งเสริมกิจกรรมกีฬาและนำผลการแข่งขันไปใช้ประโยชน์ โดยได้ เชิญ นายชว และนายชานนโช สืบพงศ์ประจักษ์ประจักษ์ จำนวน 9 แห่ง โดยมีข้อมูลงานกีฬา ดังนี้ ชว และ ชานนโชในการแข่งขันกีฬาประเภทต่าง ๆ เพื่อส่งเสริมกิจกรรมกีฬาและนำผลการแข่งขันไปใช้ประโยชน์ โดยได้ เชิญ นายชว และนายชานนโช

เว็บไซต์ของเราใช้คุกกี้ เพื่อจัดการข้อมูลส่วนบุคคล และพัฒนาประสบการณ์การใช้งานให้กับผู้ใช้ ในรายละเอียดเพิ่มเติม