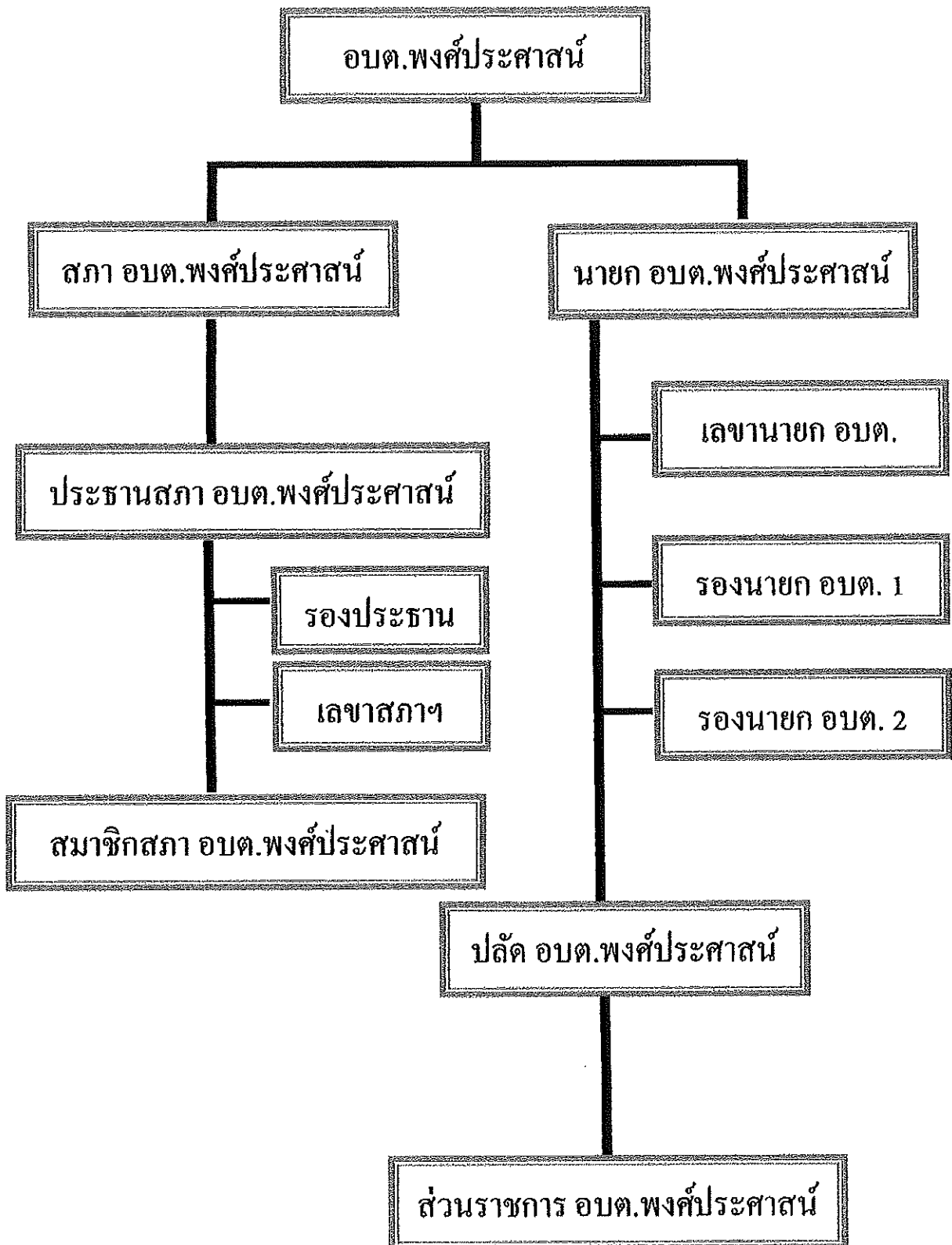


๔. โครงสร้างองค์กรขององค์การบริหารส่วนตำบลพงศ์ประศาสน์



๕. โครงสร้างการบริหารงานฝ่ายประจำ ขององค์การบริหารส่วนตำบลพ่วงศรีประศาสน์

ปลัดองค์การบริหารส่วนตำบลพ่วงศรีประศาสน์ (บริหารงานท้องถิ่น ระดับกลาง)  
 เลขที่ตำแหน่ง ๒๕-๓-๐-๐-๑๑-๑๑-๐๑๑ นายสมานีวรรณ วิชาเขต

หน่วยตรวจสอบภายใน  
 พนักงานส่วนตำบล  
 - นักวิชาการตรวจสอบภายใน ปก (๑)  
 เลขที่ตำแหน่ง ๒๕-๓-๐๑-๓๒๐๕-๐๐๑ นายภานุพงศ์ วิชาเขต

สำนักงานปลัด	กองคลัง	กองช่าง	กองสาธารณสุขและสิ่งแวดล้อม	กองการศึกษาศึกษา
<p>พนักงานส่วนตำบล</p> <ul style="list-style-type: none"> <li>- นักบริหารงานทั่วไป (อำนวยการต้น) (๑) เลขที่ตำแหน่ง ๒๕-๓-๐๑-๒๑๐๑-๐๐๑ นางตฤภา รินพนท์</li> <li>- นักวิชาการพัสดุ ปก/ชก (๑) (ว่าง) เลขที่ตำแหน่ง ๒๕-๓-๐๕-๒๑๐๕-๐๐๑</li> <li>- นักทรัพยากรบุคคล ปก (๑) เลขที่ตำแหน่ง ๒๕-๓-๐๑-๓๑๐๑-๐๐๑ นางสาวสุพาศน์ สังข์ทอง</li> <li>- นักวิเคราะห์นโยบายและแผน ปก (๑) เลขที่ตำแหน่ง ๒๕-๓-๐๑-๓๑๐๑-๐๐๑</li> <li>- นักวิเคราะห์นโยบายและแผน ปก (๑) เลขที่ตำแหน่ง ๒๕-๓-๐๑-๓๑๐๑-๐๐๑ นายณัฐพล ศรีสุพงษ์</li> <li>- นิติกร ชก (๑) เลขที่ตำแหน่ง ๒๕-๓-๐๑-๓๑๐๑-๐๐๑ นายสรศักดิ์ อังสุคดี</li> <li>- นักพัฒนาชุมชน ปก (๑) เลขที่ตำแหน่ง ๒๕-๓-๐๑-๓๑๐๑-๐๐๑ นางสาวณน มีศรี</li> <li>- เจ้าพนักงานธุรการ ชก (๑) เลขที่ตำแหน่ง ๒๕-๓-๐๑-๔๑๐๑-๐๐๑ นางสาวอัคริณี กิจจิวโร</li> </ul>	<p>พนักงานส่วนตำบล</p> <ul style="list-style-type: none"> <li>- นักบริหารงานคลัง (อำนวยการต้น) (๑) เลขที่ตำแหน่ง ๒๕-๓-๐๕-๒๑๐๑-๐๐๑ นางตฤภา รินพนท์</li> <li>- นักวิชาการพัสดุ ปก/ชก (๑) (ว่าง) เลขที่ตำแหน่ง ๒๕-๓-๐๕-๒๑๐๕-๐๐๑</li> <li>- เจ้าพนักงานการเงินและบัญชี ปก (๑) เลขที่ตำแหน่ง ๒๕-๓-๐๕-๒๑๐๑-๐๐๑ นางสาวณน มีศรี</li> <li>- เจ้าพนักงานพัสดุ ปก (๑) เลขที่ตำแหน่ง ๒๕-๓-๐๕-๒๑๐๑-๐๐๑ นางสาวอัคริณี กิจจิวโร</li> <li>- เจ้าพนักงานจัดเก็บรายได้ ชก (๑) เลขที่ตำแหน่ง ๒๕-๓-๐๕-๒๑๐๕-๐๐๑ นางสาวอรพรรณ กิ่งเงินเทียบ</li> <li>- เจ้าพนักงานจัดเก็บรายได้ ปก (๑) เลขที่ตำแหน่ง ๒๕-๓-๐๕-๒๑๐๕-๐๐๑ นางสาวอัคริณี กิจจิวโร</li> </ul>	<p>พนักงานส่วนตำบล</p> <ul style="list-style-type: none"> <li>- นักบริหารงานช่าง (อำนวยการต้น) (๑) เลขที่ตำแหน่ง ๒๕-๓-๐๕-๒๑๐๑-๐๐๑ นายสิทธิพร สังข์อษา</li> <li>- วิศวกรโยธา ปก/ชก (๑) (ว่าง) เลขที่ตำแหน่ง ๒๕-๓-๐๕-๓๑๐๑-๐๐๑</li> <li>- นายช่างโยธา ปก/ชก (๑) (ว่าง) เลขที่ตำแหน่ง ๒๕-๓-๐๕-๔๑๐๑-๐๐๑</li> <li>- เจ้าพนักงานประปา ปก/ชก (๑) (ว่าง) เลขที่ตำแหน่ง ๒๕-๓-๐๕-๔๑๐๑-๐๐๑</li> <li>- เจ้าพนักงานจัดเก็บรายได้ ชก (๑) เลขที่ตำแหน่ง ๒๕-๓-๐๕-๔๑๐๕-๐๐๑ นางสาวอัคริณี กิจจิวโร</li> </ul>	<p>พนักงานส่วนตำบล</p> <ul style="list-style-type: none"> <li>- นักบริหารงานสาธารณสุข (อำนวยการต้น) (๑) (ว่าง) เลขที่ตำแหน่ง ๒๕-๓-๐๖-๒๑๐๕-๐๐๑</li> <li>- เจ้าพนักงานสาธารณสุข ปก (๑) เลขที่ตำแหน่ง ๒๕-๓-๐๖-๕๖๐๑-๐๐๑ นางสาวจนิชดา คงเป็น</li> <li>- ขอยุบตำแหน่ง เจ้าพนักงานสุขาภิบาล ปก/ชก (๑) เลขที่ตำแหน่ง ๒๕-๓-๐๖-๕๖๐๕-๐๐๑</li> <li>- เจ้าพนักงานประปา ปก/ชก (๑) (ว่าง) เลขที่ตำแหน่ง ๒๕-๓-๐๖-๕๖๐๕-๐๐๑</li> <li>- เจ้าพนักงานสุขาภิบาล ปก/ชก ๑ อัคริณี เลขที่ตำแหน่ง ๒๕-๓-๐๖-๕๖๐๖-๐๐๑</li> </ul>	<p>พนักงานส่วนตำบล</p> <ul style="list-style-type: none"> <li>- นักบริหารงานการศึกษา (อำนวยการต้น) (๑) (ว่าง) เลขที่ตำแหน่ง ๒๕-๓-๐๘-๒๑๐๑-๐๐๑</li> <li>- นักวิชาการศึกษา ปก (๑) เลขที่ตำแหน่ง ๒๕-๓-๐๘-๓๑๐๑-๐๐๑ นางสาวพรนิภา สุขศรีธรมอนันต์</li> <li>- ครู (๒) เลขที่ตำแหน่ง ๒๕-๓-๐๘-๒๑๐๑-๕๕๒ นางกนิษฐ์ เทินหัว</li> <li>- เลขที่ตำแหน่ง ๒๕-๓-๐๘-๒๑๐๑-๕๕๓ นางพรพรรณ คงทัพ</li> </ul>

<p>- เจ้าพนักงานป้องกันฯ ป่งซ่ง (๑) (ว่าง) เลขที่ตำแหน่ง ๒๙-๓-๐๑-๔๘๐๕-๐๐๑</p> <p><b>พนักงานจ้างตามภารกิจ</b></p> <p>- ผู้ช่วยเจ้าพนักงานพัฒนาชุมชน (๑) นางสาวปรารถนา อยยต</p> <p>- ผู้ช่วยเจ้าพนักงานธุรการ (๒) นางสาวปรารถนา อยยต</p> <p>๑. นางพัชราภรณ์ จันทนาราษฎร์</p> <p>๒. นางสาวนุชรี โยงราช</p> <p>- ผู้ช่วยเจ้าพนักงานป้องกันฯ (๑) นายสมเจตน์ อยู่ที่</p> <p>- พนักงานขับรถยนต์ (๑) นายรุณ สังข์ทอง</p> <p><b>พนักงานจ้างทั่วไป</b></p> <p>- นักการภารโรง (๑) นางสาวพริมาตา เขียวสง่า</p> <p>- ยาม (๑) นายธนธรรม เมื่อดลาถ</p> <p>- คนงาน (๒) ๑. นางกัลยา กานแก้ว ๒. นางนันทมน ศรีทัน</p> <p>- พนักงานขับรถยนต์ (๑) นายณรงค์ งามดี</p>	<p><b>พนักงานจ้างตามภารกิจ</b></p> <p>- ผู้ช่วยเจ้าพนักงานการเงินฯ (๑) นางสาวสุกัญญา พลักรรณ์</p> <p>- ผู้ช่วยเจ้าพนักงานพัสดุ (๑) นางรภาพร สุวรรณรักษา</p> <p>- ผู้ช่วยเจ้าพนักงานจัดเก็บรายได้ (๑) นางสาวกนกพร ทองสร้อย</p>	<p><b>พนักงานจ้างตามภารกิจ</b></p> <p>- ผู้ช่วย นายช่างโยธา (๒) ๑. นายพิรุฬพร เหมือนวงศ์ ๒. นายอนันต์ พรหมแก้ว</p> <p>- ผู้ช่วยนายช่างไฟฟ้า (๑) นายสราวุธ มิณี</p> <p>- ผู้ช่วยเจ้าพนักงานธุรการ (๑) นางสาวเพ็ญนภา โต๊ะทอง</p> <p>- ผู้ช่วยเจ้าพนักงานประจำ (๑) นายอนนภต หงษ์ทอง</p> <p><b>พนักงานจ้างทั่วไป</b></p> <p>- พนักงานขับรถยนต์ (๑) นายเฉลิมชัย สุขประเสริฐ</p> <p>คนงาน (๓) ๑. นายบันลือ คุณสวัสดิ์ ๒. นายสมชาย เข็มขม ๓. นายไพศาล สุขย่อย ๔. นายชลอรัตน์ แดงแท้ ๕. อัครชัย แดงแท้ ๖. นายจิราพิชา อังกูลี ๗. นายชนะรัตน์ เต็มพร้อม</p>	<p><b>พนักงานจ้างตามภารกิจ</b></p> <p>- ผู้ช่วยเจ้าพนักงานธุรการ (๑) นางสุภาพร แพ้ใหญ่</p> <p><b>พนักงานจ้างทั่วไป</b></p> <p>- พนักงานขับเครื่องจักรกลขนานเบา (๑) นายอนนวุฒิ สุขเกษม</p> <p>- คนงานประจำรถยก (๔) ๑. นายพรชัย พลังใหญ่ ๒. นายพิพัฒน์ จิตต์พินิจ ๓. นายฉัตรชัย เรือนนาค ๔. นายสมศักดิ์ สร้อยคำ</p> <p>- คนงาน (๓) ๑. นางสาวชลธิชา นาคโค ๒. นางพิบูล มิ่งขวัญ ๓. นายนิวัฒน์ อภิรัชญเอกอุ่ม</p>	<p><b>พนักงานจ้างตามภารกิจ</b></p> <p>- ผู้ช่วยเจ้าพนักงานธุรการ (๑) นางศรีอุษา โคนแก้ว</p> <p>- ผู้ดูแลเด็ก (ผู้มีทักษะ) (๔) (ว่าง ๑) ๑. นางสาวคันฉัตรย์ ว่านทอง ๒. นางสาวรัตนกัญญา ใจดี ๓. นางสาวเบญญาดา วงษ์สมัย</p> <p><b>พนักงานจ้างทั่วไป</b></p> <p>- ผู้ดูแลเด็ก (๑) นางสาวศศิวิมล มากมูล</p>
---	---	--	--	---